

CAD/3DCAD/BIM/CIM/CAM

Autodesk

AutoCADをはじめ、建築設計や BIM 対応の Revit、土木インフラ設計の Civil 3D、初期設計や概念設計に特化した InfraWorks、製品設計の Fusion 360、機械設計の Inventor など、幅広い分野で使用されています。また、映画やゲーム制作に用いられる Maya や 3ds Max も有名です。

対象		特徴	3D モデリング	BIM
AutoCAD	汎用 CAD 設計	2D 図面作成・編集、基本的な 3D モデリング、幅広い業界で使用される汎用 CAD ツール	○	×
Revit	建築設計 BIM	建築、構造、設備の BIM 設計、図面作成とモデル作成を統合、建築プロジェクトのコラボレーションに最適	○	○
Civil 3D	土木設計 インフラプロジェクト	地形モデリング、植栽デザイン、都市計画ツール、GIS との連携	○	○
Fusion 360	製品設計 エンジニアリング	クラウドベースの CAD/CAM/CAE ツール、プロダクトデザインや製造向け、3D モデリングとシミュレーションを統合	○	×
Inventor	機械設計 製品設計	3D 機械設計、部品モデリング、設計現場に特化、設計データの詳細な管理と製造図面作成に対応	○	×
InfraWorks	土木設計インフラ 都市計画	初期設計や概念設計に特化、3D モデリングと GIS 統合、土木プロジェクトを視覚的に迅速化に計画可能	○	○

オートデスク
認定資格
プログラム

オートデスク
試験会場
(ACC)

Autodesk
教育機関

AUTODESK
Authorized Training Center

仙台校・新宿校

VectorWorks

建築、ランドスケープ、舞台照明、製品デザインなど、幅広い分野で利用される設計ソフトウェアです。特に 3D モデリングや BIM 機能を備え、多分野の設計者に対応した柔軟性が特徴です。

対象		特徴	3D モデリング	BIM
Design Suite	全分野対応	建築、ランドスケープ、舞台照明など、全機能を統合したパッケージ	○	○
Architect	建築設計	建築デザイン、BIM 対応、建築規模プロジェクト用ツール（壁、窓、屋根など）	○	○
Landmark	ランドスケープ デザイン	地形モデル、植栽、灌漑設備計画等ランドスケープデザイン機能	○	○
Spotlight	舞台照明 イベント	照明デザイン、舞台セット、音響ビジュアル配置、舞台照明シミュレーション	○	×
Fundamentals	汎用デザイン	基本設計ツール、3D モデリング、騒音、各種機能（建築や専門分野の機能なし）	○	×

VectorWorks
教育機関

V VECTORWORKS
A GRAPHISOFT COMPANY

Jw-CAD

建築業界で根強い支持があり、最大のメリットは、無料で利用できる点と、軽量で低スペックの PC でも動作する点です。シンプルな操作性が特徴で、小規模な住宅設計やリフォーム図面作成に最適です。建築業界では中小企業や個人事業主に多く利用されています。

ArchiCAD

建築設計に特化した BIM です。図面作成と 3D モデリングが同期し、設計変更が即座に反映される効率的な設計ツールとして、建築業界で広く使用されています。チーム全員が同じモデルを共有しながら作業を進めることができ、効率的なプロジェクト運用を実現します。

CATIA

CATIA は、航空機や自動車、エレクトロニクスなどの高度な製品設計に特化した 3DCAD ソフトで、複雑なアセンブリ設計やシミュレーション機能に優れ、製品開発の全工程をサポートします。これらの機能を習得することで、より高度な設計スキルが身につきます。

Tfas

Tfas は、建築設計や設備設計に特化した 3DCAD ソフトで、配管、電気、空調設備の設計に強みがあります。詳細な設備設計やシミュレーション機能、3D ビジュアライゼーションを活用することで、設計の問題を早期に発見でき、効率的な作業スキルを習得します。

SOLIDWORKS

主に製品設計や機械設計の分野で広く使用されています。直感的な操作性と強力な設計機能を備え、3D モデリング、アセンブリ設計、製図作成を一貫して行えるのが特徴です。設計者は部品や製品全体の設計を簡単に作成・変更でき、シミュレーション機能によって動作や負荷を事前に検証可能です。

CAD ピンポイントコース

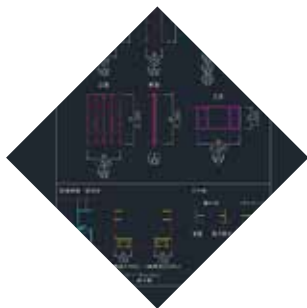
2DCAD

Computer Aided Design

多種多様なCADソフトを1対1で
効率よく学び今必要な図面を作図

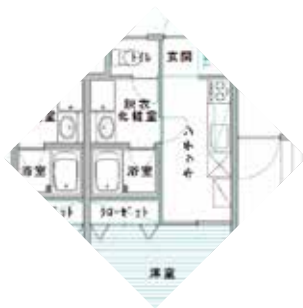
AutoCAD 2D

AutoCAD は、建築、土木、機械設計、電気設計など多岐にわたる業界で広く使用されています。エンジニアリング業界の主要企業を対象とした調査では、AutoCAD (LT も含む) 使用率が 60% を超えており、他の CAD ソフトウェアを大きく上回っています。



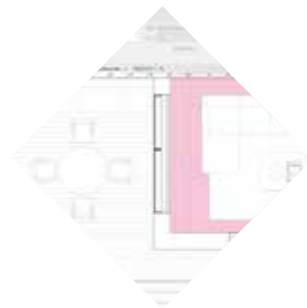
Jw-CAD

無料で利用可能な国産の 2D CAD ソフトで、コストを抑えたい個人や中小企業に最適です。動作が軽く、低スペックの PC でも使用可能で、初学者からプロまで幅広い層に利用されています。日本語対応が充実しており、サポート情報も豊富です。



VectorWorks

VectorWorks は、建築設計、インテリアデザインなど、デザイン性を重視する分野に特化した高機能な CAD ソフトです。Mac ユーザーも多く、直感的な操作性と視覚的にわかりやすいインターフェースを持ち、初心者からプロまで幅広く利用されています。



2DCAD で図面作成の基本を学習する

AutoCAD
AutoCAD 2D

操作画面の基本設定から、図形の作成、編集、寸法設定、レイヤー管理まで、2D 設計に必要なスキルを学習。特に AutoCAD 特有の細かく複雑な操作についても、効率的に進める方法まで習得可能。

20 コマ 176,000 円 (税込)

JwCAD
Jw-CAD

基本的な図形の描き方、寸法線の引き方、レイヤーの管理方法を詳しく学習。さらに、図面の印刷設定や図面枠の作成といった実務で必要なスキルも習得。

20 コマ 176,000 円 (税込)

2DCAD 実践コース

おすすめポイント

2D の平面図を作成するための基本操作から応用技術までを学びます。図形の描画、編集、寸法設定、レイヤー管理などのスキルを習得し、建築の基本知識を身につけながら最終的には 2D 平面図を作成できるようになります。

受講期間目安

2コマ × 週2回 約2か月
 入学金 16,500 円
 テキスト代 8,800 円
 コース合計 286,000 円
30 コマ 合計 311,300 円 (税込)

VW
VectorWorks2D

矩形ツールやラインツールを使用した基本的な図形作成から、スマートカーソルや属性パレットを活用した効率的な編集方法を学習。さらに、レイヤーやクラスを使った図面管理や寸法ツールでの正確な設定などを習得。

20 コマ 176,000 円 (税込)

実践
Premium
2DCAD オペレーション実践

実際の仕事の図面を持ち込んで一緒に作図をしてほしい方向けの他社にはない超実践コース。

10 コマ 110,000 円 (税込)

2DCAD+ 手描き製図コース

おすすめポイント

2D CAD ソフトを使った製図技術に加え、手描き製図の基本も学べます。CAD を用いた正確な図面作成技術と、手描きでの図面表現力を身につけ、建設現場で対応できる実務に役立つ製図力を養うことができます。

受講期間目安

2コマ × 週2回 約2か月
 入学金 16,500 円
 テキスト代 13,200 円
 コース合計 286,000 円
30 コマ 合計 315,700 円 (税込)

実践
Premium
手描き製図

2D 図面の実践的な図面の各手順をよりリアルに知りたい方向けの講座。図面には建築、土木、橋、造園など様々な図面があり、業界に合わせて実際の図面を描く手順を学習。

10 コマ 110,000 円 (税込)

2CADW (ダブル) コース

おすすめポイント

AutoCAD や Jw-CAD、VectorWorks など、2つの異なる CAD アプリケーションを習得できます。各ソフトの特徴を理解し、用途に応じた最適なツールを選べるようになることで、幅広い製図ニーズに対応できるスキルを身につけます。

受講期間目安

2コマ × 週2回 約3か月
 入学金 16,500 円
 テキスト代 17,600 円
 コース合計 352,000 円
40 コマ 合計 386,100 円 (税込)

CAD ピンポイントコース

3DCAD

Three-Dimensional Computer-Aided Design

3DCAD、3DCG

リアルタイム3D ビジュアライゼーション

3DAutoCAD

AutoCAD の 3D 機能は高精度な立体設計が可能で、リアルな効果や効率的なパラメトリックデザインを提供します。建築、機械、土木分野で活用され、他ソフトとの連携で設計効率も向上します。



3DVectorWorks

VectorWorks の 3D 機能は、ソリッドやサーフェスモデリングを活用して柔軟な立体設計が可能です。特に、BIM 機能を使わずに 3D 機能だけで設計・作図を行うユーザーが多く、手軽にデザインや形状を視覚化できます。



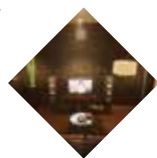
Fusion/SOLIDWORKS/Inventor/3dsMax

機械 CAD (Fusion 360, SOLIDWORKS, Inventor) は、精密設計や CIM データ作成に強く、互換性も高いです。3ds Max は、ビジュアライゼーションやゲーム開発向けに優れた 3D モデリングとレンダリングを提供し、デザイン表現に最適です。



Twinmotion/Lumion

Twinmotion は、リアルタイムレンダリングと 3D ビジュアライゼーションに特化したソフトウェアで、建築、都市計画、ランドスケープ設計で活用されます。直感的な操作性が特徴で、簡単にリアルな環境やアニメーションを作成可能。BIM ソフトとも相性が良好です。



3DCADソフトと3DCGを1対1で学習する

3DCAD パースコース

おすすめポイント

3DCAD パースコースは、建築やインテリアデザインに必要な 3DCAD の基礎とパース（遠近図）の作成技術を学ぶコースです。図面を立体的に表現するスキルを習得し、クライアントへの説得力ある提案資料を作成できるようになります。

受講期間目安

2コマ × 週2回 約3か月
 入学金 16,500円
 テキスト代 8,800円
 コース合計 407,000円

40コマ 合計 432,300円(税込)

3D CAD

AutoCAD 3D

AutoCAD 3D は、建築や製造、土木設計で 3D モデルの作成・編集が可能。3D により設計意図を視覚化でき、精度向上やクライアントとのスムーズなコミュニケーションが実現できる。

30コマ 297,000円(税込)

3D CAD

VectorWorks3D

建築やインテリア、ランドスケープ設計で活用される 3D モデリングソフト。3D で設計意図を視覚化でき、光や影、素材感もリアルに再現可能。設計精度向上やクライアントとの効果的なコミュニケーションがメリット。

30コマ 297,000円(税込)

リアルタイム CG

Twinmotion

Twinmotion を 3D CAD と併用することで、直感的な操作で設計をリアルに視覚化でき、クライアントへの説得力が向上。設計変更も即時反映され、短時間で高品質な成果物を効率的に作成可能。

30コマ 297,000円(税込)

3D CG

3dsMax

3ds Max を CAD と併用することで、CAD の正確な設計データを活用してリアルなビジュアルを作成可能。レンダリングやアニメーションを通じて設計意図をわかりやすく伝えられ、クライアントへの説得力が大幅に向上する。

30コマ 297,000円(税込)

CAM

Fusion 360

設計からシミュレーション、製造まで一貫して行えるオールインワンソフト。モデリングやレンダリング、解析機能に加え、クラウド上でのデータ共有やチームでの共同作業が可能。

30コマ 297,000円(税込)

CAM

Inventor

3D CAD ソフトで、機械設計やプロダクトデザインに特化した高度な設計ツール。パラメトリックモデリングを中心に、部品設計やアセンブリ、動作シミュレーション、応力解析などを効率的に行える。

30コマ 297,000円(税込)

CAM

CATIA

CATIA は、航空機や自動車、エレクトロニクスなどの高度な製品設計に特化した 3DCAD ソフトで、複雑なアセンブリ設計やシミュレーション機能に優れ、製品開発の全工程をサポート。これらの機能を習得することで、より高度な設計スキルが身につく。

30コマ 297,000円(税込)

CAM

SOLIDWORKS

機械設計や製品開発に特化した 3DCAD ソフトで、直感的な操作性と強力なモデリング機能を備えている。パーツ設計、アセンブリ、図面作成に加え、動作シミュレーションや流体解析も可能。デザインレビューやコラボレーションを支援するツールも充実。

30コマ 297,000円(税込)

CAM

Tfas

建築設計や設備設計に特化した 3DCAD ソフトで、配管、電気、空調設備の設計が強み。詳細な設備設計やシミュレーション機能、3D ビジュアライゼーションを活用することで、設計の課題を早期に発見でき、効率的な作業スキルを習得できる。

30コマ 297,000円(税込)

実践

Premium 3DCAD 実践

3D モデリングからアセンブリ、シミュレーションまでの実践的なスキルを習得。具体的には、部品設計、機械アセンブリの作成、応力解析や動作確認を通じて、製造業やエンジニアリング分野で求められる技術を学習。

10コマ 110,000円(税込)

3D CG

Premium 3DCG 実践

高品質な 3D モデリング、アニメーション、レンダリング技術を習得。キャラクターモデリングや建築ビジュアライゼーション、映像制作を実践的に学び、光や影、質感をリアルに表現したビジュアルを作成可能。

10コマ 110,000円(税込)

実践

Premium 3D パース実践

3D パース実践コースでは、建築やインテリアの 3D パース作成を実践的に学習。図面からリアルな立体モデルを作成し、質感やライティングを加えた高品質なビジュアルを作成可能。

10コマ 110,000円(税込)

CAD ピンポイントコース

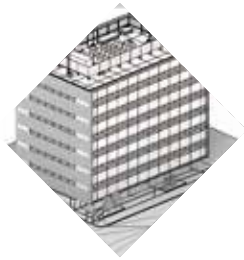
BIM/CIM

Building Information Modeling/Construction Information Modeling/Management

最新の BIM/CIM を
学習する

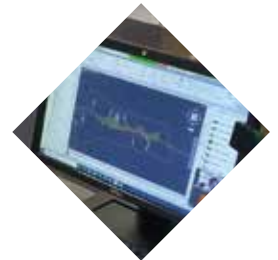
Revit

Revit は、BIM (Building Information Modeling) に特化した 3D 設計ソフトです。建築設計、構造設計、設備設計を統合的に管理し、設計変更が図面やモデル全体に自動反映されるのが特徴。効率的な設計と施工計画が可能です。



Civil 3D

Civil 3D は、土木設計に特化した BIM 対応の 3D 設計ソフトです。道路設計、土地造成、排水計画などのインフラプロジェクトで利用され、設計変更がモデル全体に反映されるため効率的な作業が可能。地形や断面の解析も得意です。



ArchiCAD

建築物の 3D モデリング、設計、図面作成を一元管理できます。操作性が高く、設計の初期段階から詳細設計まで効率的に作業可能。設計変更が瞬時にモデル全体に反映され、正確な図面や数量計算を自動で生成できます。レンダリング機能により、リアルなビジュアルも作成可能です。



VectorWorks-BIM

VectorWorks の BIM 機能を活用した建築設計ツールです。設計、3D モデリング、図面作成、データ管理を一元化し、設計変更が自動的にモデル全体に反映されるため効率的な作業が可能です。また、直感的な操作性が特徴で、建築、ランドスケープ、インテリア設計に幅広く対応しています。



BIM/CIM を 1 対 1 で学習する

BIM

Revit

BIM 対応の設計ツール Revit を基礎から応用まで学習。建築図面作成、3D モデリング、ビジュアル化、集計表作成まで幅広いスキルを習得。

30 コマ 297,000 円 (税込)

CIM

Civil3D

土木設計に特化した Civil 3D を基礎から応用まで学習。地形モデリング、道路設計、土量計算など、土木分野に必要なスキルを習得。

30 コマ 297,000 円 (税込)

BIM 実践コース

おすすめポイント

BIM 演習コースでは、初心者からでも業務レベルのスキルを目指せる内容で、実務に即した BIM ワークフローを学習します。3D モデリング、設計図自動生成、データ共有まで習得できます。

受講期間目安

2コマ × 週2回	約3か月
入学金	16,500円
テキスト代	13,200円
コース合計	407,000円
40コマ	合計 436,700円(税込)

BIM

ArchiCAD

BIM 設計に特化した ArchiCAD を基礎から応用まで学習。建築図面の作成、3D モデリング、パース作成、設計データの共有や管理方法を網羅。

30 コマ 297,000 円 (税込)

BIM

VectorWorks-BIM

3D モデリングを基礎から学び、設計図面の自動生成、スケジュール管理、データ共有など、BIM 特有の機能を実務に即した形で習得可能。

30 コマ 297,000 円 (税込)

BIM・リアルタイム3D ビジュアライゼーション実践コース

おすすめポイント

初心者からでも業務レベルのスキルを目指せる内容で、実務に即した BIM ワークフローを学習後、リアルタイムレンダリングで、設計データを視覚的に美しく表現するスキルも習得できます。

受講期間目安

2コマ × 週2回	約5か月
入学金	16,500円
テキスト代	17,600円
コース合計	704,000円
70コマ	合計 738,100円(税込)

実践

Premium BIM 実践

通常のテキストにはないご質問やよくあるトラブルなどを網羅した講座。実際の仕事に対するの質問の場合は、事前にヒアリングを実施したうえで受講可能。

10 コマ 110,000 円 (税込)

実践

Premium Civil3D 実践

実際の仕事の図面を持ち込んで一緒に作図をしてほしい方向けの、他社にはない超実践コース。
※Civil は実際のデータが必要になるので事前相談が必要。

10 コマ 110,000 円 (税込)

Civil3D 実践コース

おすすめポイント

Civil 3D で地形モデリング、道路設計、グレーディング、土量計算まで、CIM の基礎から応用までを習得します。さらに、BIM/CIM 連携やデータ共有の効率化についても習得できます。

受講期間目安

2コマ × 週2回	約3か月
入学金	16,500円
テキスト代	8,800円
コース合計	407,000円
40コマ	合計 432,300円(税込)

Autodesk AutoCAD/Revit/Fusion

オートデスク認定資格プログラムは、Autodesk 製品のスキルを証明する公式資格です。業界で認められる基準として、AutoCAD、Revit、Fusion などの使用能力を客観的に示すことができます。設計やクリエイティブ業界での就職やキャリアアップに役立つ、世界中で信頼される資格として評価されています。

資格 AutoCAD ユーザー試験

AutoCAD ユーザー試験は、基本操作や設計スキルを評価する公式試験。図面作成、編集、レイアウト設定などの実践的なスキルを証明し、初心者から中級者向けに設計されています。

20 コマ 176,000 円 (税込)

資格 Revit Architecture ユーザー試験

BIM (建築情報モデリング) の基礎スキルを評価する公式試験。設計、モデリング、ビュー設定など、Revit の基本操作を証明し、建築分野でのキャリア向上に役立つ。

20 コマ 176,000 円 (税込)

資格 Autodesk Fusion ユーザー試験

3D モデリングや設計スキルを評価する公式試験。設計、レンダリング、アセンブリの基本操作を証明し、製造業やプロダクトデザイン分野でのスキル向上を目指す方向け。

20 コマ 176,000 円 (税込)



仙台校・新宿校

2DLICENSE AutoCAD/VectorWorks/Jw-CAD

建築分野特化の CAD スキルを評価する資格で、建築図面の作成能力や図面の正確性が問われます。AutoCAD や Jw-CAD、VectorWorks 等を使用し、実務で役立つ内容が中心で建築業界に特化しているため、実務に直結したスキルが証明できます。

資格 建築 CAD 検定試験 3 級

建築図面の基本的な作成スキルを評価する試験。平面図や立面図などの図面作成、寸法記入、図面の整合性など、建築の基本を問われる。建築業界での基礎的なスキルを証明。

20 コマ 176,000 円 (税込)

資格 建築 CAD 検定試験 2 級

建築図面の作成スキルに加え、建築知識や図面の規格理解が問われる試験。平面図や立面図の作成、寸法や文字の適切な配置、指示に基づく図面編集能力を評価。実務に近い課題を扱うため、建築業界での実践的なスキルを証明可能。

20 コマ 189,200 円 (税込)

資格 建築 CAD 検定試験 2 級

建築分野で求められる実務レベルのスキルを評価する試験。平面図、立面図の作成や編集だけでなく、建築基準法や設計ルールに基づいた図面の正確性と品質が求められる。課題はより複雑になり、効率的な操作や専門知識が必要。

30 コマ 297,000 円 (税込)

資格 建築 CAD 検定試験 1 級

高度な建築図面作成スキルと専門知識を評価する試験。平面図や断面図に加え、建築基準法や設計意図に基づいた複雑な図面作成や編集が課題となる。効率的な操作と正確な図面作成能力が求められ、プロフェッショナルとしての実務スキルを証明。

30 コマ 330,000 円 (税込)

初心者からはじめる建築 CAD 検定試験 2 級コース

おすすめポイント	受講期間目安
建築 CAD の基礎から始めて、建築 CAD 検定試験 2 級合格を目指す初心者向けのプログラムです。建築図面作成に必要な操作スキルや建築基準法、設計ルールに基づいた図面の理解と作成方法を体系的に学びます。	2 コマ × 週 2 回 約 4 か月
	入学金 16,500 円
	テキスト代 15,400 円
	コース合計 473,000 円
	50 コマ 合計 504,900 円 (税込)

初心者からはじめる BIM 利用技術者試験コース

おすすめポイント	受講期間目安
BIM の基本操作から、実務で役立つ高度な技術までを学びます。操作方法や設計、モデリング、施工管理の流れを習得し、業界標準の技術を身につけて 2 級 + 1 級資格取得を目指します。実践的なスキルを効率よく習得できます。	2 コマ × 週 2 回 約 4 か月
	入学金 16,500 円
	テキスト代 8,800 円
	コース合計 572,000 円
	50 コマ 合計 597,300 円 (税込)

3D/BIM/Space Designer LICENSE

2D・3D CAD の操作や設計知識を評価する資格で、製図規格や設計手法も問われます。ソフトに依存しない汎用的な内容が特徴です。幅広い業界で活用可能なスキルが証明でき、建築、製造、土木など多分野で評価されます。

資格 2 次元 CAD 利用技術者試験 2 級

2DCAD の基本操作スキルと製図規格、設計知識を評価する試験です。1 級取得には 2 級合格が必要。

20 コマ 176,000 円 (税込)

資格 3 次元 CAD 利用技術者試験 2 級

3DCAD の基本操作とモデリングの知識を評価する試験。座標入力やビューの操作、1 級取得には 2 級合格が必要。

20 コマ 176,000 円 (税込)

資格 BIM 利用技術者試験 2 級

BIM ソフトウェア (Revit や Archicad など) の基本操作を習得し、3D モデルの作成や図出力、簡単な数量拾い出しの知識などが求められる。

20 コマ 176,000 円 (税込)

資格 Space Designer 検定試験 Standard

空間デザインの基本スキルと操作技術が問われ、レイアウトの作成、視覚的バランスの設計、3D ビューの活用などが含まれる。

20 コマ 198,000 円 (税込)

資格 2 次元 CAD 利用技術者試験 1 級

1 級は、RC (鉄筋コンクリート) 構造と、木造の図面作成スキルを評価する上級試験。

30 コマ 330,000 円 (税込)

資格 3 次元 CAD 利用技術者試験 1 級

3D モデリングの応用スキルと設計意図を理解した、モデル作成能力を評価する上級試験。

30 コマ 330,000 円 (税込)

資格 BIM 利用技術者試験 1 級

BIM を活用したプロジェクト全体の管理能力と、高度な技術スキルを評価する最上級試験。

30 コマ 396,000 円 (税込)

資格 Space Designer 検定試験 Expert

建築やインテリア、商業空間のデザインにおいて、複雑なレイアウト設計など、実務レベルで必要なスキルが問われる。

30 コマ 396,000 円 (税込)

資格 3 次元 CAD 利用技術者試験 1 級

3D モデリングの高度なスキルと、設計全般に関わる知識を評価する最上級試験。高度なスキルが求められる。

30 コマ 396,000 円 (税込)

資格 3 次元 CAD 利用技術者試験 1 級

3D モデリングの高度なスキルと、設計全般に関わる知識を評価する最上級試験。高度なスキルが求められる。

30 コマ 396,000 円 (税込)

初心者から始める Space Designer コース

おすすめポイント	受講期間目安
空間デザインの基本から応用技術までを学びます。ソフトの使い方やレイアウト作成、インテリアの配置方法など実務で役立つ空間デザインスキルを身につけることができ、初心者でも段階的に学べる内容となっています。	2 コマ × 週 2 回 約 2 か月
	入学金 16,500 円
	テキスト代 8,800 円
	コース合計 594,000 円
	50 コマ 合計 619,300 円 (税込)



受講生のストーリー

Story

企業研修

受講期間：3週間

Civil3D、Revitを会社で使うことになったが
教えてくれるスクールがない

来校のきっかけ

体験レッスン申込

道路や橋梁などの土木設計を行っている会社。AutoCAD 等を使って土木設計図面を修正したりするオペレーター業務を行っている社員について、土木業界でも CIM や BIM のスキルが必須になってきて、Civil3D や Revit を使えないと業務に支障が出るようになってきた。

導入初期のため、社内でも使い方が分かる社員はおらず、スクールで研修を受けさせようとしたが、3DCAD に対応している学校が見つからない。そんな時に見つけたのがソフトキャンパスだった。

無料カウンセリング&体験授業

- AutoCADの**作図や基本操作は問題なく**知識も十分にある
- 3次元の**考え方等が不安**
- まずはAutoCADと操作感の近い**Civil3Dの基本からはじめる**

研修カリキュラム

Civil3D

- Civil3D 30コマ
- Civil3Dの基本操作
 - 地形データの読み込み (SIMA、基盤地図情報、点群、DM など)
 - 現況地形サーフェスの作成
 - 平面線形の作図
 - 縦断線形の作成
 - アセンブリ (標準横断面) の作成
 - コリドー、コリドーサーフェスの作成
 - 土量計算
 - グレーディングの作成

Revit

- Revit 30コマ
- Revitの基本操作
 - 擁壁モデル (躯体) の作成
 - 配筋、鉄筋表作成
 - 3Dモデルから 2D図面を作成
 - 橋脚ファミリの作成
 - Civil3Dから地形ファイルの読み込み
 - ファミリの配置
 - 集計表とシート作成

研修受講の感想

3DCADは今まで使ったことがなくて不安でしたが、AutoCADと操作感が近い Civilの勉強から入れたので、抵抗なく勉強できました。今まで2次元でコツコツ書いていたものが、3Dになるとあっという間で間違いもないので、今までやってたのは何だったんだろう、という感じです。マンツーマンで教え方も丁寧で良かったです。ありがとうございました。

